

Результаты газохроматографического анализа

от 05.07.2018

Наименования проб:

1. Образец Г1 крепость 95,2%об. Прозрачный, бесцветный. Запах ЭАФ.
2. Образец Г2 крепость 96,5%об. Прозрачный, бесцветный. Запах головной фракции.
3. Образец Г3 крепость 96,5%об. Прозрачный, бесцветный. Запах резковатый посторонний.
4. Образец Z1 крепость 84%об. Прозрачный, бесцветный. Запах ЭАФ.
5. Образец Z2 крепость 95%об. Прозрачный, бесцветный. Запах ЭАФ.
6. Образец Z3 крепость 96,1%об. Прозрачный, бесцветный. Запах головной фракции.
7. Образец Исх крепость 27%об. Опалесцирующий, с белым осадком. Запах ЭАФ, химический.
8. Образец Т крепость 37%об. Прозрачный, бесцветный. Запах неприятный, сивушный, жирных кислот.

Дата поступления проб: 04.07.2018

Хроматограммы пересчитаны на безводный спирт по указанной крепости, содержание компонентов приводится в мг/литр б.с., кроме метанола (%об. б.с.).

Отчет хроматограммы

Паспорт хроматограммы

Проект:	СПИРТ_2008-05-14	Колонка:	HP INNOWax 60m*0.32mm*0.5µm
Название метода:	РС+ГСПС+ГССФ	Проба:	Образец Г1 кр. 95,2%об.
Дата и время:	05.07.2018 12:43:05	Метод расчета:	Абсолютная градуировка
Анализ.Хроматограмма:	7776.1	Объем, мкл:	0.952

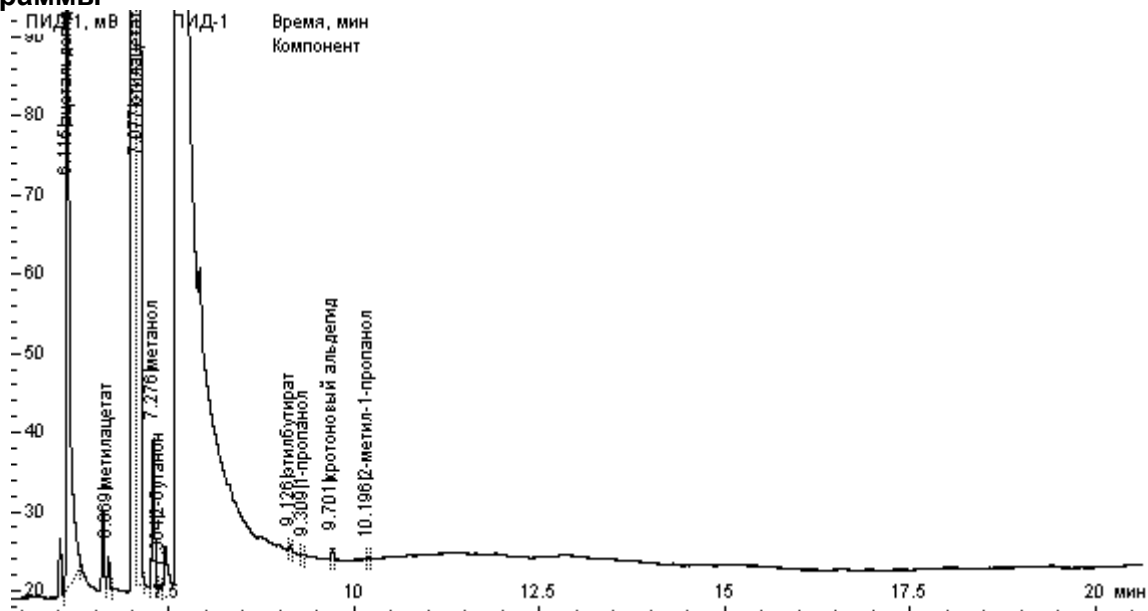
Расчет по компонентам

Группа	Время, мин	Компонент	Площадь	Высота	Концентрация	Ед. концентрации	Детектор
альдегиды	6.115	ацетальдегид	289.102	95.395	993.71623	мг/дм3	ПИД-1
эфирь	6.669	метилацетат	6.755	3.806	25.17026	мг/дм3	ПИД-1
эфирь	7.077	этилацетат	1449.425	596.942	3764.37557	мг/дм3	ПИД-1
метанол	7.276	метанол	45.192	18.748	0.01754	об. %	ПИД-1
кетонь	7.364	2-бутанон	0.437	0.324	0.81841	мг/дм3	ПИД-1
эфирь	9.126	этилбутират	1.295	0.658	2.66362	мг/дм3	ПИД-1
сивушнь	9.309	1-пропанол	0.436	0.233	0.80098	мг/дм3	ПИД-1
непредельнь	9.701	кротоновь	2.512	1.307	5.10453	мг/дм3	ПИД-1
сивушнь	10.196	2-метил-1-пропанол	0.550	0.325	0.81633	мг/дм3	ПИД-1

Расчет по группам

Группа	Площадь	Высота	Концентрация	Ед. концентрации	Кол-во компонентов
альдегидь	289.102	95.395	993.71623	мг/дм3	1
кетонь	0.437	0.324	0.81841	мг/дм3	1
метанол	45.192	18.748	0.01754	об. %	1
непредельнь	2.512	1.307	5.10453	мг/дм3	1
сивушнь	0.985	0.559	1.61732	мг/дм3	2
эфирь	1457.474	601.406	3792.20944	мг/дм3	3

Хроматограммь



Отчет хроматограммы

Паспорт хроматограммы

Проект:	СПИРТ_2008-05-14	Колонка:	HP INNOWax 60m*0.32mm*0.5mkm
Название метода:	РС+ГСПС+ГССФ	Проба:	Образец Г2 кр. 96,5%об.
Дата и время:	05.07.2018 13:08:11	Метод расчета:	Абсолютная градуировка
Анализ.Хроматограмма:	7777.1	Объем, мкл:	0.965

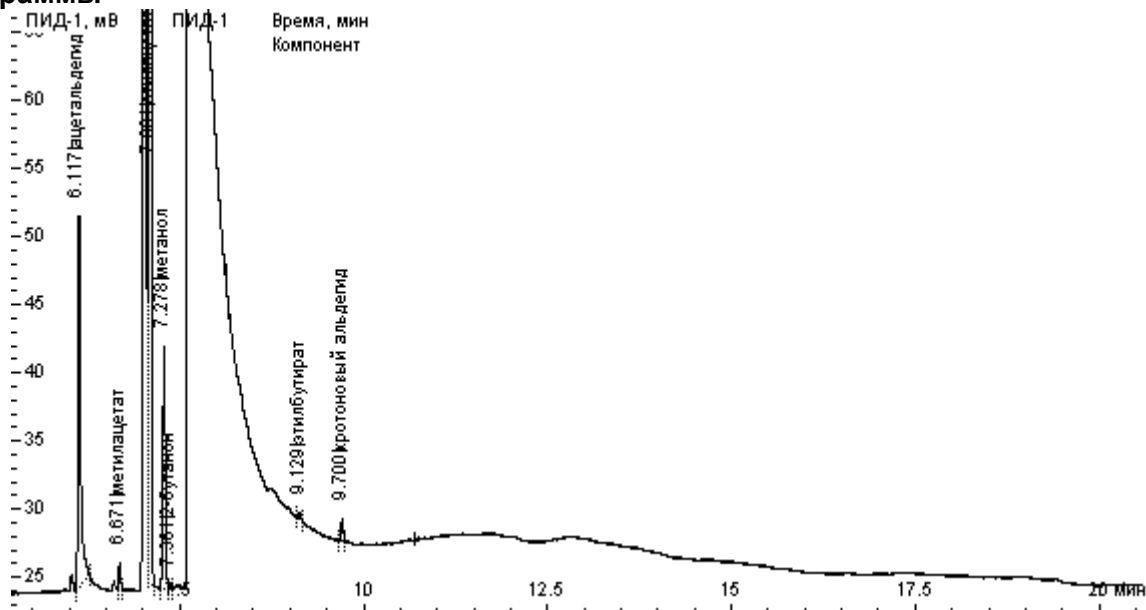
Расчет по компонентам

Группа	Время, мин	Компонент	Площадь	Высота	Концентрация	Ед. концентрации	Детектор
альдегиды	6.117	ацетальдегид	68.658	27.290	232.81534	мг/дм3	ПИД-1
эфирь	6.671	метилацетат	3.573	1.998	13.13461	мг/дм3	ПИД-1
эфирь	7.081	этилацетат	376.414	177.834	964.43371	мг/дм3	ПИД-1
метанол	7.278	метанол	42.310	17.884	0.01620	об.%	ПИД-1
кетонь	7.361	2-бутанон	0.307	0.226	0.56739	мг/дм3	ПИД-1
эфирь	9.129	этилбутират	1.200	0.585	2.43584	мг/дм3	ПИД-1
непредельные	9.700	кротоновый альдегид	3.256	1.574	6.52582	мг/дм3	ПИД-1

Расчет по группам

Группа	Площадь	Высота	Концентрация	Ед. концентрации	Кол-во компонентов
альдегидь	68.658	27.290	232.81534	мг/дм3	1
кетонь	0.307	0.226	0.56739	мг/дм3	1
метанол	42.310	17.884	0.01620	об.%	1
непредельные	3.256	1.574	6.52582	мг/дм3	1
эфирь	381.187	180.417	980.00416	мг/дм3	3

Хроматограммь



Отчет хроматограммы

Паспорт хроматограммы

Проект:	СПИРТ_2008-05-14	Колонка:	HP INNOWax 60m*0.32mm*0.5mkm
Название метода:	РС+ГСПС+ГССФ	Проба:	Образец ГЗ кр. 96,5%об.
Дата и время:	05.07.2018 13:34:36	Метод расчета:	Абсолютная градуировка
Анализ.Хроматограмма:	7778.1	Объем, мкл:	0.965

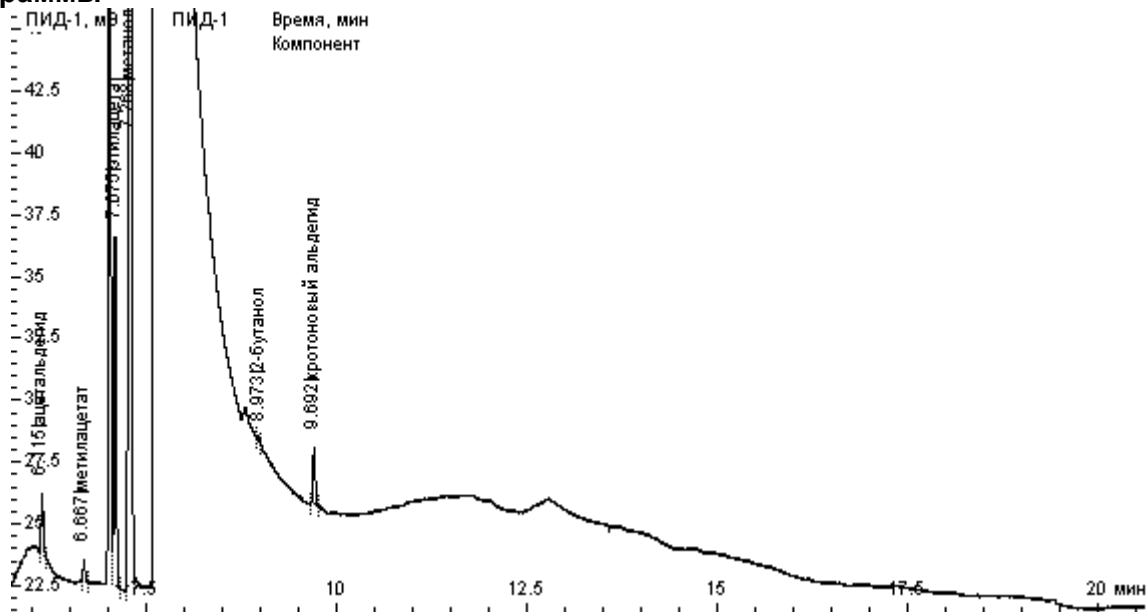
Расчет по компонентам

Группа	Время, мин	Компонент	Площадь	Высота	Концентрация	Ед. концентрации	Детектор
альдегиды	6.115	ацетальдегид	5.158	2.499	17.49044	мг/дм3	ПИД-1
эфирь	6.667	метилацетат	1.423	0.853	5.23178	мг/дм3	ПИД-1
эфирь	7.075	этилацетат	28.897	14.140	74.03787	мг/дм3	ПИД-1
метанол	7.268	метанол	173.001	68.248	0.06625	об. %	ПИД-1
сивушные масла	8.973	2-бутанол	0.235	0.160	0.44692	мг/дм3	ПИД-1
непредельные	9.692	кротоновый альдегид	4.959	2.377	9.94047	мг/дм3	ПИД-1

Расчет по группам

Группа	Площадь	Высота	Концентрация	Ед. концентрации	Кол-во компонентов
альдегиды	5.158	2.499	17.49044	мг/дм3	1
метанол	173.001	68.248	0.06625	об. %	1
непредельные	4.959	2.377	9.94047	мг/дм3	1
сивушные масла	0.235	0.160	0.44692	мг/дм3	1
эфирь	30.320	14.993	79.26965	мг/дм3	2

Хроматограммы



Отчет хроматограммы

Паспорт хроматограммы

Проект:	СПИРТ_2008-05-14	Колонка:	HP INNOWax 60m*0.32mm*0.5mkm
Название метода:	РС+ГСПС+ГССФ	Проба:	Образец Z1 кр. 84%об.
Дата и время:	05.07.2018 14:50:50	Метод расчета:	Абсолютная градуировка
Анализ.Хроматограмма:	7781.1	Объем, мкл:	0.84

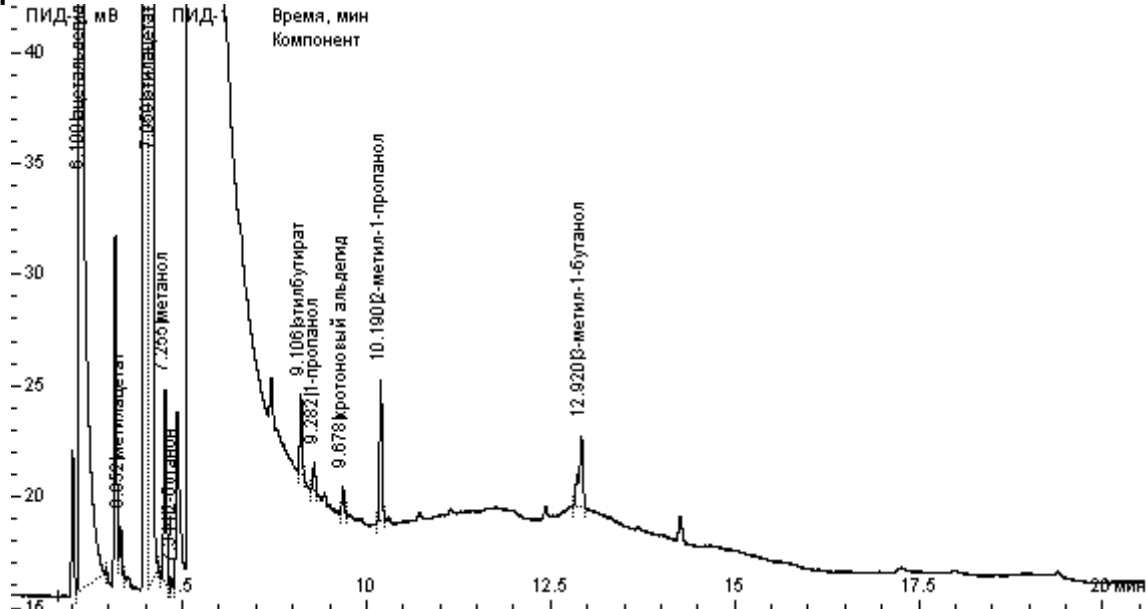
Расчет по компонентам

Группа	Время, мин	Компонент	Площадь	Высота	Концентрация	Ед. концентрации	Детектор
альдегиды	6.100	ацетальдегид	339.597	100.889	1322.91708	мг/дм3	ПИД-1
эфирь	6.652	метилацетат	4.145	2.110	17.50156	мг/дм3	ПИД-1
эфирь	7.059	этилацетат	1551.020	669.141	4565.33105	мг/дм3	ПИД-1
метанол	7.255	метанол	21.423	8.682	0.00942	об. %	ПИД-1
кетонь	7.344	2-бутанон	0.412	0.259	0.87378	мг/дм3	ПИД-1
эфирь	9.106	этилбутират	8.104	3.616	18.89755	мг/дм3	ПИД-1
сивушнь	9.282	1-пропанол	2.770	1.242	5.77145	мг/дм3	ПИД-1
непредельнь	9.678	кротоновь	2.253	1.185	5.18877	мг/дм3	ПИД-1
сивушнь	10.190	2-метил-1-пропанол	14.963	6.301	25.18513	мг/дм3	ПИД-1
сивушнь	12.920	3-метил-1-бутанол	12.801	3.188	20.78606	мг/дм3	ПИД-1

Расчет по группам

Группа	Площадь	Высота	Концентрация	Ед. концентрации	Кол-во компонентов
альдегидь	339.597	100.889	1322.91708	мг/дм3	1
кетонь	0.412	0.259	0.87378	мг/дм3	1
метанол	21.423	8.682	0.00942	об. %	1
непредельнь	2.253	1.185	5.18877	мг/дм3	1
сивушнь	30.534	10.732	51.74264	мг/дм3	3
эфирь	1563.268	674.868	4601.73015	мг/дм3	3

Хроматограммь



Отчет хроматограммы

Паспорт хроматограммы

Проект:	СПИРТ_2008-05-14	Колонка:	HP INNOWax 60m*0.32mm*0.5µm
Название метода:	РС+ГСПС+ГССФ	Проба:	Образец Z2 кр. 95%об.
Дата и время:	05.07.2018 15:15:59	Метод расчета:	Абсолютная градуировка
Анализ.Хроматограмма:	7782.1	Объем, мкл:	0.95

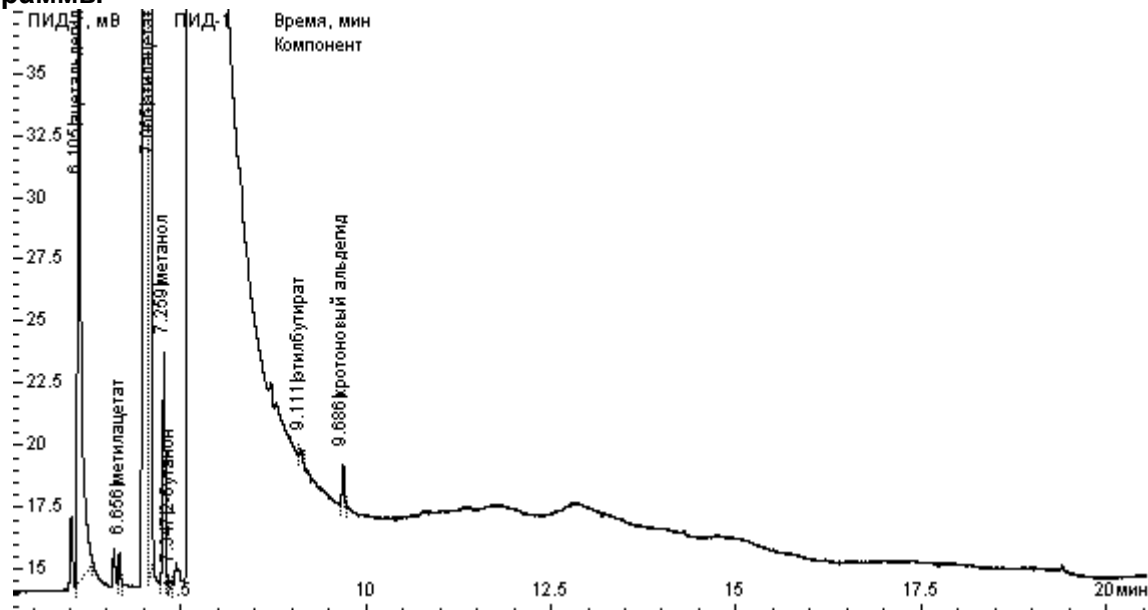
Расчет по компонентам

Группа	Время, мин	Компонент	Площадь	Высота	Концентрация	Ед. концентрации	Детектор
альдегиды	6.105	ацетальдегид	114.974	41.614	396.02605	мг/дм3	ПИД-1
эфирь	6.656	метилацетат	2.118	1.248	7.91016	мг/дм3	ПИД-1
эфирь	7.065	этилацетат	508.210	237.116	1322.67601	мг/дм3	ПИД-1
метанол	7.259	метанол	21.960	9.365	0.00854	об.%	ПИД-1
кетонь	7.347	2-бутанон	0.378	0.194	0.70920	мг/дм3	ПИД-1
эфирь	9.111	этилбутират	0.726	0.399	1.49700	мг/дм3	ПИД-1
непредельные	9.686	кротоновый альдегид	3.298	1.617	6.71441	мг/дм3	ПИД-1

Расчет по группам

Группа	Площадь	Высота	Концентрация	Ед. концентрации	Кол-во компонентов
альдегидь	114.974	41.614	396.02605	мг/дм3	1
кетонь	0.378	0.194	0.70920	мг/дм3	1
метанол	21.960	9.365	0.00854	об.%	1
непредельные	3.298	1.617	6.71441	мг/дм3	1
эфирь	511.054	238.762	1332.08317	мг/дм3	3

Хроматограммь



Отчет хроматограммы

Паспорт хроматограммы

Проект:	СПИРТ_2008-05-14	Колонка:	HP INNOWax 60m*0.32mm*0.5mkm
Название метода:	РС+ГСПС+ГССФ	Проба:	Образец Z3 кр. 96,1%об.
Дата и время:	05.07.2018 15:40:55	Метод расчета:	Абсолютная градуировка
Анализ.Хроматограмма:	7783.1	Объем, мкл:	0.961

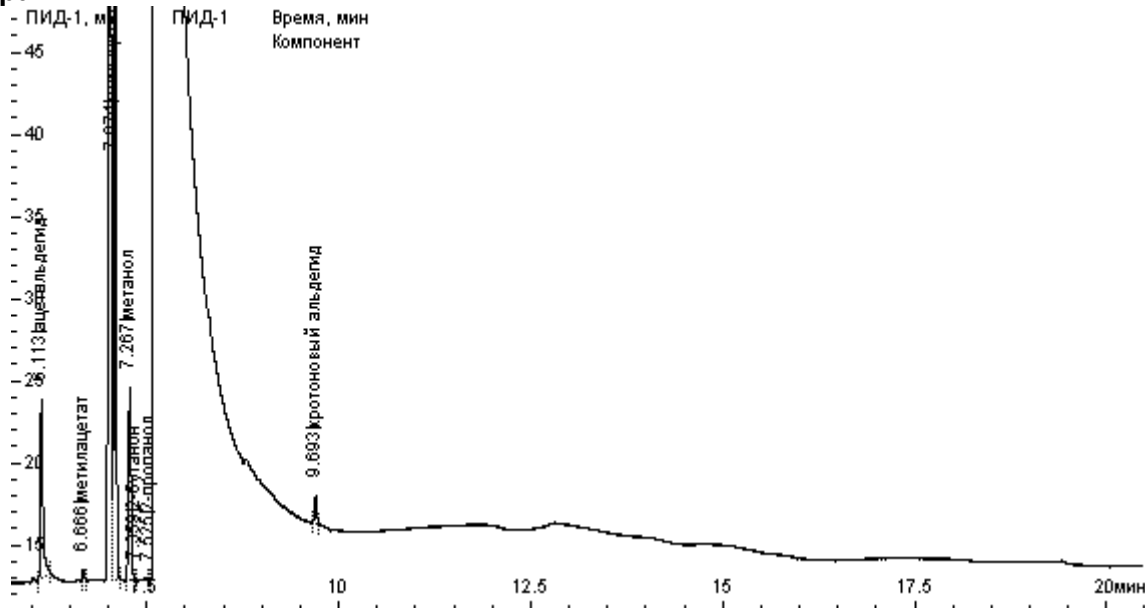
Расчет по компонентам

Группа	Время, мин	Компонент	Площадь	Высота	Концентрация	Ед. концентрации	Детектор
альдегиды	6.113	ацетальдегид	25.839	10.919	87.98176	мг/дм3	ПИД-1
эфирь	6.666	метилацетат	1.242	0.721	4.58582	мг/дм3	ПИД-1
эфирь	7.074	этилацетат	82.951	40.406	213.41876	мг/дм3	ПИД-1
метанол	7.267	метанол	27.900	11.787	0.01073	об. %	ПИД-1
кетонь	7.359	2-бутанон	0.087	0.075	0.16148	мг/дм3	ПИД-1
сивушнь	7.525	2-пропанол	0.057	0.046	0.13454	мг/дм3	ПИД-1
непредельнь	9.693	кротоновь	3.246	1.626	6.53330	мг/дм3	ПИД-1

Расчет по группам

Группа	Площадь	Высота	Концентрация	Ед. концентрации	Кол-во компонентов
альдегидь	25.839	10.919	87.98176	мг/дм3	1
кетонь	0.087	0.075	0.16148	мг/дм3	1
метанол	27.900	11.787	0.01073	об. %	1
непредельнь	3.246	1.626	6.53330	мг/дм3	1
сивушнь	0.057	0.046	0.13454	мг/дм3	1
эфирь	84.193	41.127	218.00458	мг/дм3	2

Хроматограммь



Отчет хроматограммы

Паспорт хроматограммы

Проект:	СПИРТ_2008-05-14	Колонка:	HP INNOWax 60m*0.32mm*0.5mkm
Название метода:	РС+ГСПС+ГССФ	Проба:	Образец Исх кр. 27%об.
Дата и время:	05.07.2018 16:05:47	Метод расчета:	Абсолютная градуировка
Анализ.Хроматограмма:	7784.1	Объем, мкл:	0.27

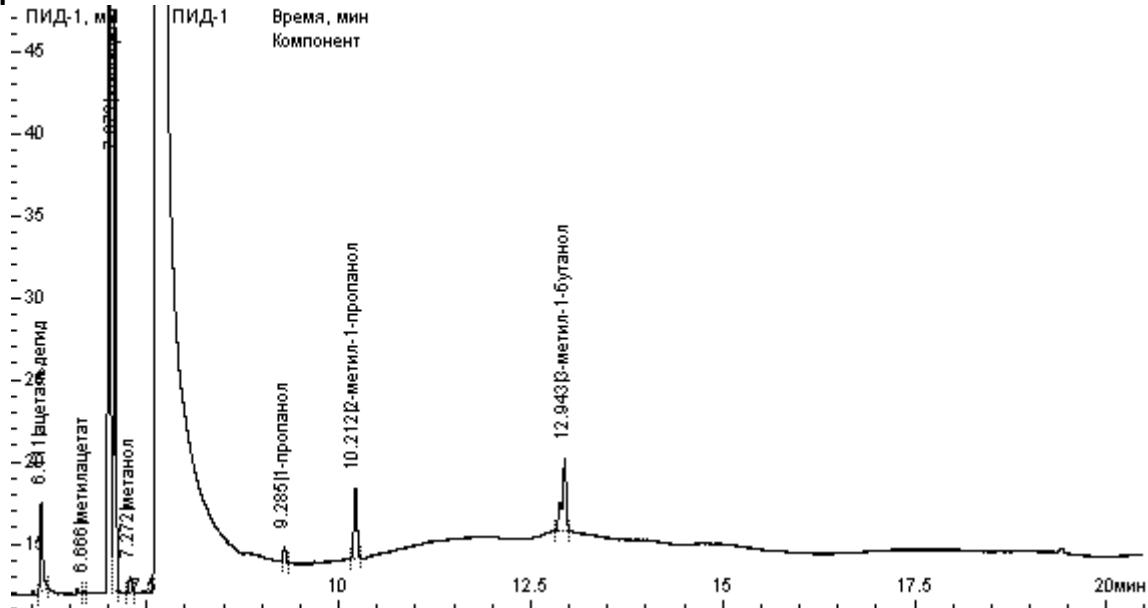
Расчет по компонентам

Группа	Время, мин	Компонент	Площадь	Высота	Концентрация	Ед. концентрации	Детектор
альдегиды	6.111	ацетальдегид	12.815	5.432	155.31456	мг/дм3	ПИД-1
эфиры	6.666	метилацетат	0.175	0.112	2.29462	мг/дм3	ПИД-1
эфиры	7.072	этилацетат	73.326	35.420	671.47395	мг/дм3	ПИД-1
метанол	7.272	метанол	2.607	0.963	0.00357	об.%	ПИД-1
сивушные масла	9.285	1-пропанол	2.136	0.884	13.84750	мг/дм3	ПИД-1
сивушные масла	10.212	2-метил-1-пропанол	11.869	4.202	62.14988	мг/дм3	ПИД-1
сивушные масла	12.943	3-метил-1-бутанол	17.123	4.414	86.49813	мг/дм3	ПИД-1

Расчет по группам

Группа	Площадь	Высота	Концентрация	Ед. концентрации	Кол-во компонентов
альдегиды	12.815	5.432	155.31456	мг/дм3	1
метанол	2.607	0.963	0.00357	об.%	1
сивушные масла	31.127	9.500	162.49551	мг/дм3	3
эфиры	73.501	35.532	673.76857	мг/дм3	2

Хроматограммы



Отчет хроматограммы

Паспорт хроматограммы

Проект:	СПИРТ_2008-05-14	Колонка:	HP INNOWax 60m*0.32mm*0.5µm
Название метода:	РС+ГСПС+ГССФ	Проба:	Образец Т кр. 37%об.
Дата и время:	05.07.2018 16:30:42	Метод расчета:	Абсолютная градуировка
Анализ.Хроматограмма:	7785.1	Объем, мкл:	0.37

Расчет по компонентам

Группа	Время, мин	Компонент	Площадь	Высота	Концентрация	Ед. концентрации	Детектор
альдегиды	6.098	ацетальдегид	0.283	0.120	2.50205	мг/дм3	ПИД-1
эфирь	7.069	этилацетат	0.239	0.135	1.59986	мг/дм3	ПИД-1
метанол	7.263	метанол	3.300	1.107	0.00330	об. %	ПИД-1
кетонь	7.465	2-бутанон	0.125	0.048	0.60131	мг/дм3	ПИД-1
эфирь	9.101	этилбутират	0.228	0.124	1.20626	мг/дм3	ПИД-1
сивушные масла	9.281	1-пропанол	4.264	1.489	20.17222	мг/дм3	ПИД-1
непределнь	9.672	кротоновый альдегид	0.263	0.157	1.37253	мг/дм3	ПИД-1
сивушные масла	10.209	2-метил-1-пропанол	20.130	6.885	76.92047	мг/дм3	ПИД-1
сивушные масла	12.931	3-метил-1-бутанол	29.215	7.492	107.69910	мг/дм3	ПИД-1

Расчет по группам

Группа	Площадь	Высота	Концентрация	Ед. концентрации	Кол-во компонентов
альдегидь	0.283	0.120	2.50205	мг/дм3	1
кетонь	0.125	0.048	0.60131	мг/дм3	1
метанол	3.300	1.107	0.00330	об. %	1
непределнь	0.263	0.157	1.37253	мг/дм3	1
сивушные масла	53.610	15.866	204.79178	мг/дм3	3
эфирь	0.467	0.259	2.80611	мг/дм3	2

Хроматограммь

