

Тест №2 "Сивушный сепаратор" Готовый дистиллят с первой перегонки из густой виноградной браги.

Паспорт хроматограммы

Проект: Водка
Название метода: Водка - 2016
Дата и время: 06.03.2017 14:06:23
Анализ.Хроматограмма:
Оператор:

Колонка:
Проба: **Слив по пару**
Метод расчета: Абсолютная градуировка
Объем, мкл: 1
Разведение: 15.62
Источник: ДАЖ, пробирка #3 (ввод #1), анализ #1, [06.03.2017 14:06:23]

Расчет по компонентам

Время, мин	Компонент	Группа	Площадь	Высота	Концентрация	Ед. концентрации	Детектор
4.377	ацетальдегид	уксусный альдегид	6.343	3.079	313.94624	мг/л.б.с	ПИД-2
4.922	метилацетат	сложные эфиры	1.046	0.316	53.01504	мг/л.б.с	ПИД-2
5.347	этилацетат	сложные эфиры	6.927	4.709	271.87273	мг/л.б.с	ПИД-2
5.467	метанол	метиловый спирт	17.471	5.729	0.07310	%	ПИД-2
5.688	изопропанол	сивушные масла	1.949	0.799	43.76077	мг/л.б.с	ПИД-2
7.445	н-пропанол	сивушные масла	32.176	9.794	645.77987	мг/л.б.с	ПИД-2
8.563	изобутанол	сивушные масла	99.953	36.475	1285.50480	мг/л.б.с	ПИД-2
9.748	н-бутанол	сивушные масла	1.700	0.668	22.56418	мг/л.б.с	ПИД-2
11.150	изоамилол	сивушные масла	332.718	112.966	4142.60781	мг/л.б.с	ПИД-2

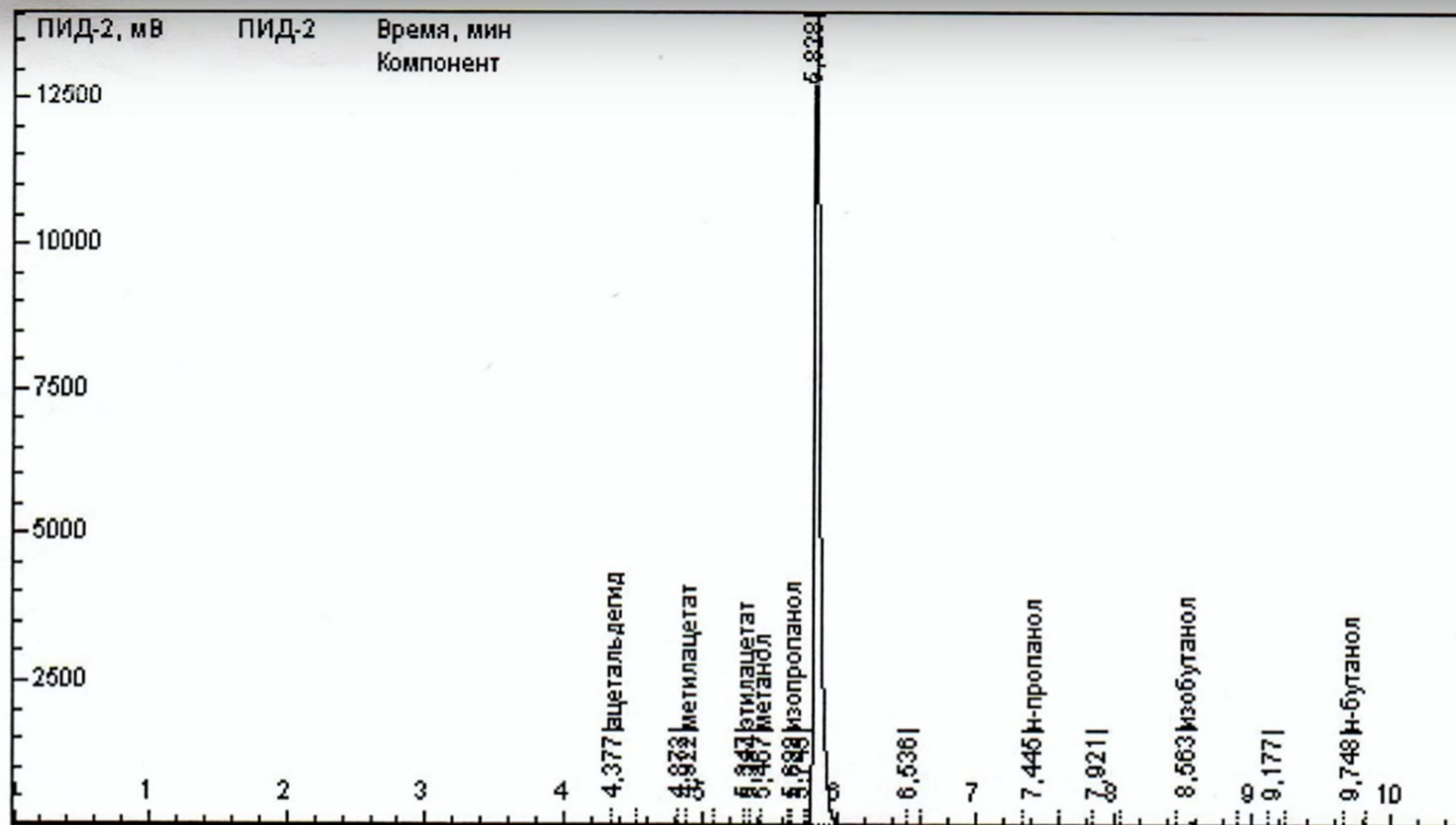
Расчет по группам

Группа	Площадь	Высота	Концентрация	Ед. концентрации	Кол-во компонентов
метиловый спирт	17.471	5.729	0.07310	%	1
сивушные масла	468.495	160.703	6140.21742	мг/л.б.с	5
сложные эфиры	7.973	5.026	324.88777	мг/л.б.с	2
уксусный альдегид	6.343	3.079	313.94624	мг/л.б.с	1
	41411.371	13971.934			

▶ 🔊 14:09 / 20:26

🗨️ 📺 YouTube

Тест №2 "Сивушный сепаратор" Готовый дистиллят с первой перегонки из густой виноградной браги.



сивушные масла 6140 мг/л
 сложные эфиры 324,888 мг/л
 альдегиды 313,946 мг/л
 метанол 0,073 %

0,5782 мг/л

Отчет хроматограммы Густая виноградная брага

Паспорт хроматограммы

Проект:	Водка	Колонка:	
Название метода:	Водка - 2016	Проба:	Слив 1
Дата и время:	21.02.2017 10:42:13	Метод расчета:	Абсолютная градуировка
Анализ.Хроматограмма:		Объем, мкл:	1
Оператор:		Разведение:	19.61
		Источник:	ДАЖ, пробирка #3 (ввод #1), анализ #1, [21.02.2017 10:42:13]

Расчет по компонентам

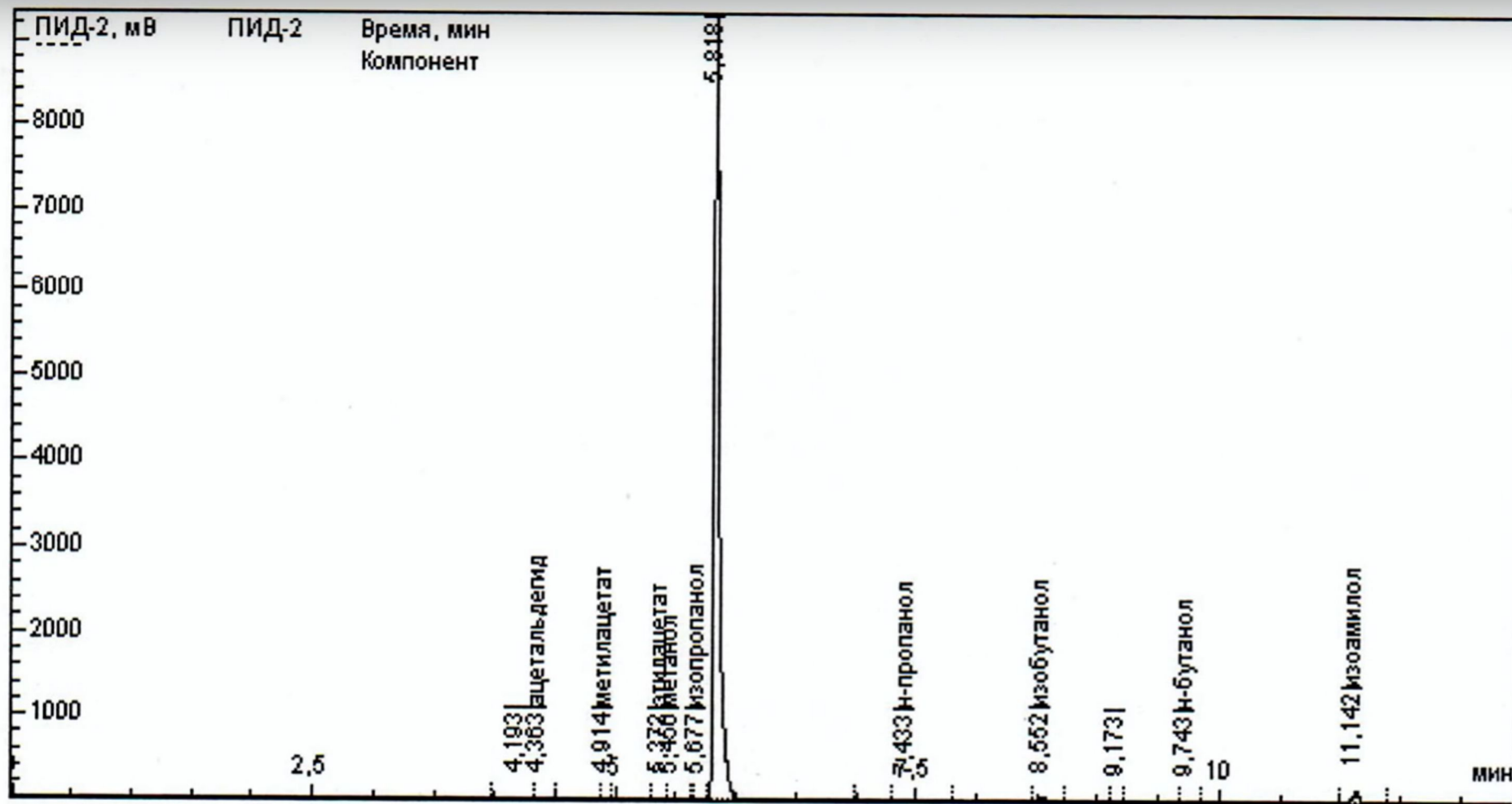
Время, мин	Компонент	Группа	Площадь	Высота	Концентрация	Ед. концентрации	Детектор
4.363	ацетальдегид	уксусный альдегид	1.036	0.396	64.34771	мг/л.б.с	ПИД-2
4.914	метилацетат	сложные эфиры	0.109	0.043	6.91674	мг/л.б.с	ПИД-2
5.372	этилацетат	сложные эфиры	6.200	3.037	305.49564	мг/л.б.с	ПИД-2
5.456	метанол	метилловый спирт	10.489	3.410	0.05509	%	ПИД-2
5.677	изопропанол	сивушные масла	1.197	0.493	33.74337	мг/л.б.с	ПИД-2
7.433	н-пропанол	сивушные масла	30.299	8.385	763.42638	мг/л.б.с	ПИД-2
8.552	изобутанол	сивушные масла	81.890	29.316	1322.22647	мг/л.б.с	ПИД-2
9.743	н-бутанол	сивушные масла	1.953	0.691	32.55034	мг/л.б.с	ПИД-2
11.142	изоамилол	сивушные масла	367.885	125.314	5750.51296	мг/л.б.с	ПИД-2

Расчет по группам

Группа	Площадь	Высота	Концентрация	Ед. концентрации	Кол-во компонентов
метилловый спирт	10.489	3.410	0.05509	%	1
сивушные масла	483.224	164.199	7902.45951	мг/л.б.с	5
сложные эфиры	6.309	3.079	312.41238	мг/л.б.с	2
уксусный альдегид	1.036	0.396	64.34771	мг/л.б.с	1
	27605.159	9306.007			3

Тест №2 "Сивушный сепаратор" Готовый дистиллят с первой перегонки из густой виноградной браги.

Хроматограммы Густая Виноградная Брага



альдегиды - 64,348 мг/л
сложн. эфиры - 312,412 мг/л
сивушн. масла - 7902,46 мг/л
метанол - 0,055 %

0,436 мг/л

Тест №2 "Сивушный сепаратор" Готовый дистиллят с первой перегонки из густой виноградной браги.

Паспорт хроматограммы

Проект:	Водка	Колонка:	
Название метода:	Водка - 2016	Проба:	Слив 2
Дата и время:	21.02.2017 12:23:20	Метод расчета:	Абсолютная градуировка
Анализ.Хроматограмма:		Объем, мкл:	1
Оператор:		Разведение:	20
		Источник:	ДАЖ, пробирка #3 (ввод #1), анализ #1, [21.02.2017 12:23:20]

Расчет по компонентам

Время, мин	Компонент	Группа	Площадь	Высота	Концентрация	Ед. концентрации	Детектор
4.372	ацетальдегид	уксусный альдегид	1.198	0.485	75.94815	мг/л.б.с	ПИД-2
4.923	метилацетат	сложные эфиры	0.286	0.094	18.53105	мг/л.б.с	ПИД-2
5.382	этилацетат	сложные эфиры	3.839	1.969	192.93545	мг/л.б.с	ПИД-2
5.467	метанол	метиловый спирт	13.093	4.339	0.07014	%	ПИД-2
5.685	изопропанол	сивушные масла	1.430	0.556	41.11268	мг/л.б.с	ПИД-2
7.447	н-пропанол	сивушные масла	40.862	12.402	1050.05368	мг/л.б.с	ПИД-2
8.565	изобутанол	сивушные масла	114.702	42.037	1888.86245	мг/л.б.с	ПИД-2
9.756	н-бутанол	сивушные масла	2.839	1.105	48.26835	мг/л.б.с	ПИД-2
11.158	изоамилол	сивушные масла	555.541	192.285	8856.51852	мг/л.б.с	ПИД-2

Расчет по группам

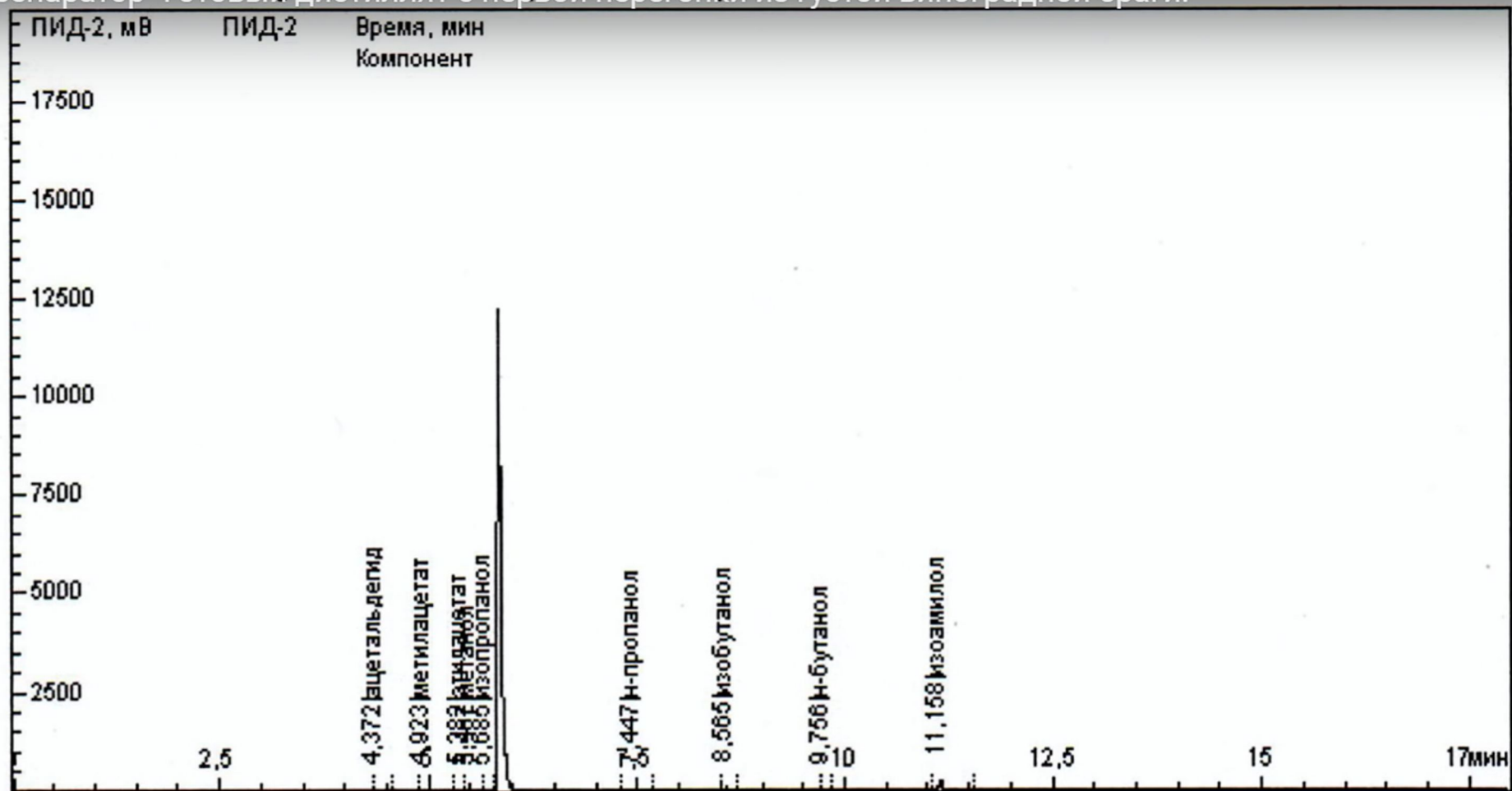
Группа	Площадь	Высота	Концентрация	Ед. концентрации	Кол-во компонентов
метиловый спирт	13.093	4.339	0.07014	%	1
сивушные масла	715.375	248.384	11884.81568	мг/л.б.с	5
сложные эфиры	4.125	2.063	211.46650	мг/л.б.с	2
уксусный альдегид	1.198	0.485	75.94815	мг/л.б.с	1

14:46 / 20:26

YouTube

Хроматограммы Густая виноградная брага

Тест №2 "Сивушный сепаратор" Готовый дистиллят с первой перегонки из густой виноградной браги.



альдегиды - 75,948 мг/л
 сивуш. эфир - 211,467 мг/л
 сивуш. масса - 11884,816 мг/л
 метанол - 0,070 %

0,5541/л

Отчет хроматограммы Густая виноградная брага

Паспорт хроматограммы

Проект:	Водка	Колонка:	
Название метода:	Водка - 2016	Проба:	Голова
Дата и время:	21.02.2017 11:58:43	Метод расчета:	Абсолютная градуировка
Анализ.Хроматограмма:		Объем, мкл:	1
Оператор:		Разведение:	11.11
		Источник:	ДАЖ, пробирка #3 (ввод #2), анализ #2, [21.02.2017 11:58:42]

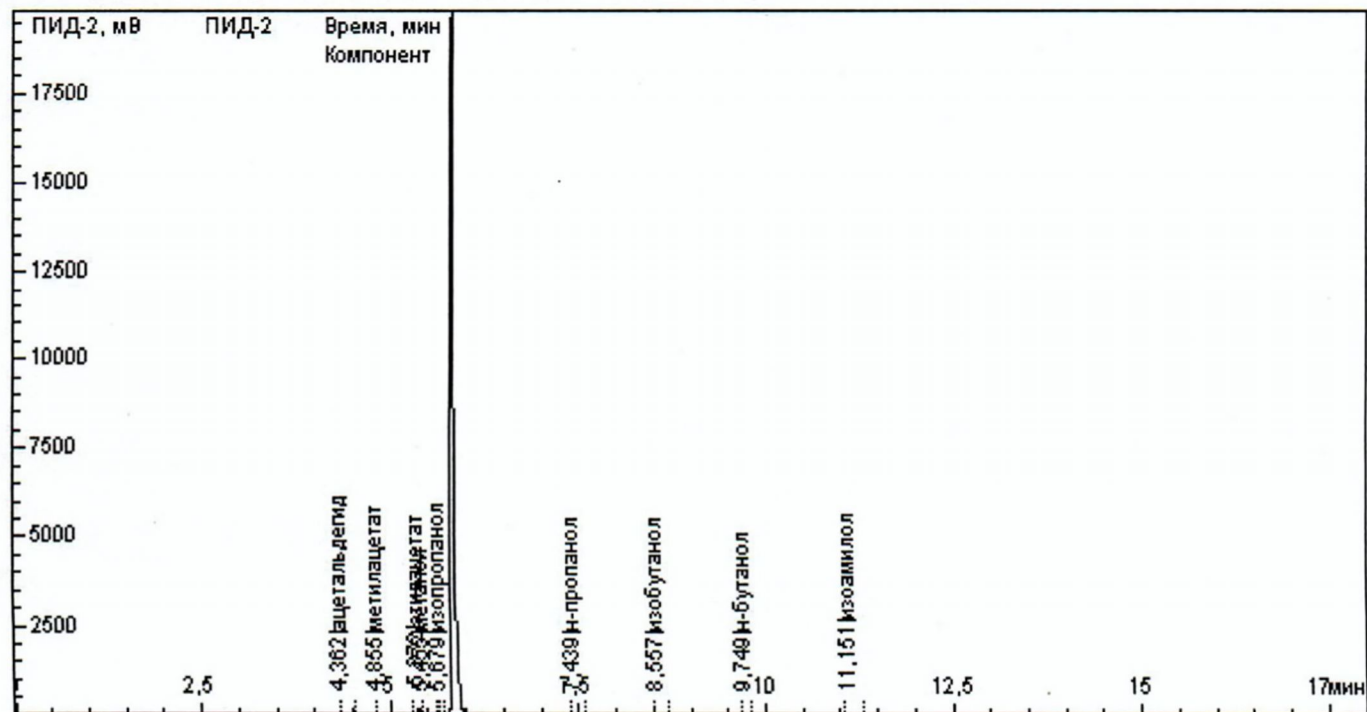
Расчет по компонентам

Время, мин	Компонент	Группа	Площадь	Высота	Концентрация	Ед. концентрации	Детектор
4.362	ацетальдегид	уксусный альдегид	61.570	30.641	2167.40098	мг/л.б.с	ПИД-2
4.855	метилацетат	сложные эфиры	10.301	4.298	371.17398	мг/л.б.с	ПИД-2
5.372	этилацетат	сложные эфиры	287.804	157.733	8034.31475	мг/л.б.с	ПИД-2
5.455	метанол	метиловый спирт	55.388	18.851	0.16483	%	ПИД-2
5.679	изопропанол	сивушные масла	2.359	1.048	37.67281	мг/л.б.с	ПИД-2
7.439	н-пропанол	сивушные масла	14.107	4.381	201.37994	мг/л.б.с	ПИД-2
8.557	изобутанол	сивушные масла	28.854	10.827	263.95240	мг/л.б.с	ПИД-2
9.749	н-бутанол	сивушные масла	0.376	0.133	3.54755	мг/л.б.с	ПИД-2
11.151	изоамилол	сивушные масла	38.718	12.830	342.87974	мг/л.б.с	ПИД-2

Расчет по группам

Группа	Площадь	Высота	Концентрация	Ед. концентрации	Кол-во компонентов
метиловый спирт	55.388	18.851	0.16483	%	1
сивушные масла	84.414	29.218	849.43244	мг/л.б.с	5
сложные эфиры	298.105	162.031	8405.48873	мг/л.б.с	2
уксусный альдегид	61.570	30.641	2167.40098	мг/л.б.с	1

Хроматограммы Густая виноградная брага



альдегиды - 2167,401 мг/л
 эстеры спирта - 8405,489 мг/л
 сивушн. масса - 849,432 мг/л
 метанол - 0,165 %

1,307 г/л

Отчет хроматограммы Густая виноградная брага

Паспорт хроматограммы

Проект:	Водка	Колонка:	
Название метода:	Водка - 2016	Проба:	Тело
Дата и время:	06.03.2017 15:18:25	Метод расчета:	Абсолютная градуировка
Анализ.Хроматограмма:		Объем, мкл:	1
Оператор:		Разведение:	11.13
		Источник:	ДАЖ, пробирка #3 (ввод #1), анализ #1, [06.03.2017 15:18:25]

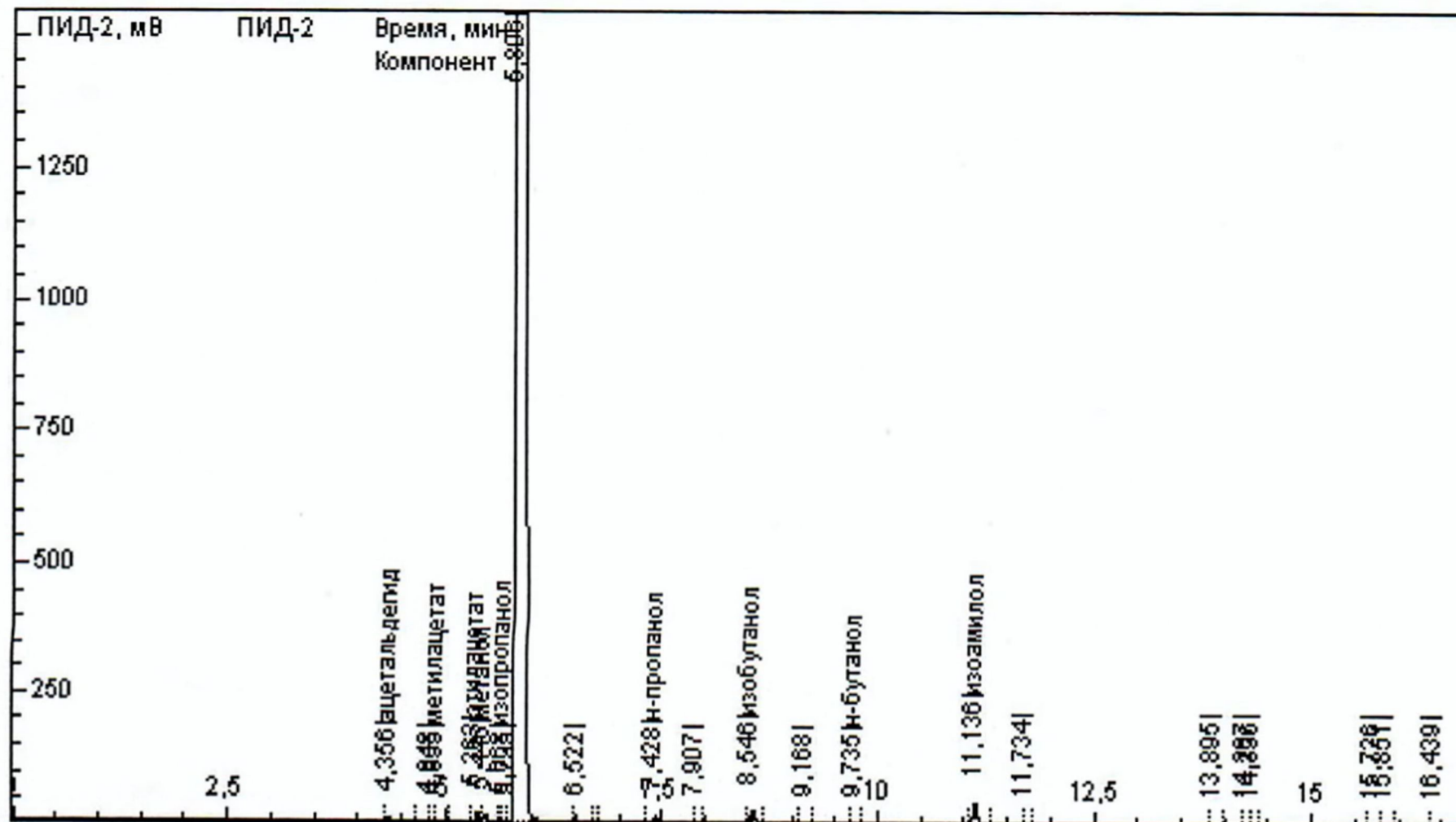
Расчет по компонентам

Время, мин	Компонент	Группа	Площадь	Высота	Концентрация	Ед. концентрации	Детектор
4.356	ацетальдегид	уксусный альдегид	9.526	4.534	335.93054	мг/л.б.с	ПИД-2
4.895	метилацетат	сложные эфиры	1.239	0.465	44.74016	мг/л.б.с	ПИД-2
5.363	этилацетат	сложные эфиры	31.382	16.799	877.63166	мг/л.б.с	ПИД-2
5.446	метанол	метиловый спирт	36.568	12.481	0.10902	%	ПИД-2
5.668	изопропанол	сивушные масла	2.274	1.017	36.39056	мг/л.б.с	ПИД-2
7.428	н-пропанол	сивушные масла	28.252	8.466	404.02329	мг/л.б.с	ПИД-2
8.546	изобутанол	сивушные масла	60.836	22.839	557.51314	мг/л.б.с	ПИД-2
9.735	н-бутанол	сивушные масла	0.808	0.313	7.64362	мг/л.б.с	ПИД-2
11.136	изоамилол	сивушные масла	105.918	35.023	939.68572	мг/л.б.с	ПИД-2

Расчет по группам

Группа	Площадь	Высота	Концентрация	Ед. концентрации	Кол-во компонентов
метиловый спирт	36.568	12.481	0.10902	%	1
сивушные масла	198.089	67.659	1945.25633	мг/л.б.с	5
сложные эфиры	32.621	17.264	922.37182	мг/л.б.с	2
уксусный альдегид	9.526	4.534	335.93054	мг/л.б.с	1
	59705.655	20556.710			15

Хроматограмма Густая виноградная брага



сивушные масла

1945,256 мг/л

сложные эфиры

922,372 мг/л

альдегиды

335,931 мг/л

метанол

0,109 %

0,862 мг/л

Отчет хроматограммы Густая виноградная брага

Паспорт хроматограммы

Проект:	Водка	Колонка:	
Название метода:	Водка - 2016	Проба:	ХВОСТЫ
Дата и время:	21.02.2017 10:26:09	Метод расчета:	Абсолютная градуировка
Анализ.Хроматограмма:		Объем, мкл:	1
Оператор:		Разведение:	40
		Источник:	ДАЖ, пробирка #3 (ввод #1), анализ #1, [21.02.2017 10:26:09]

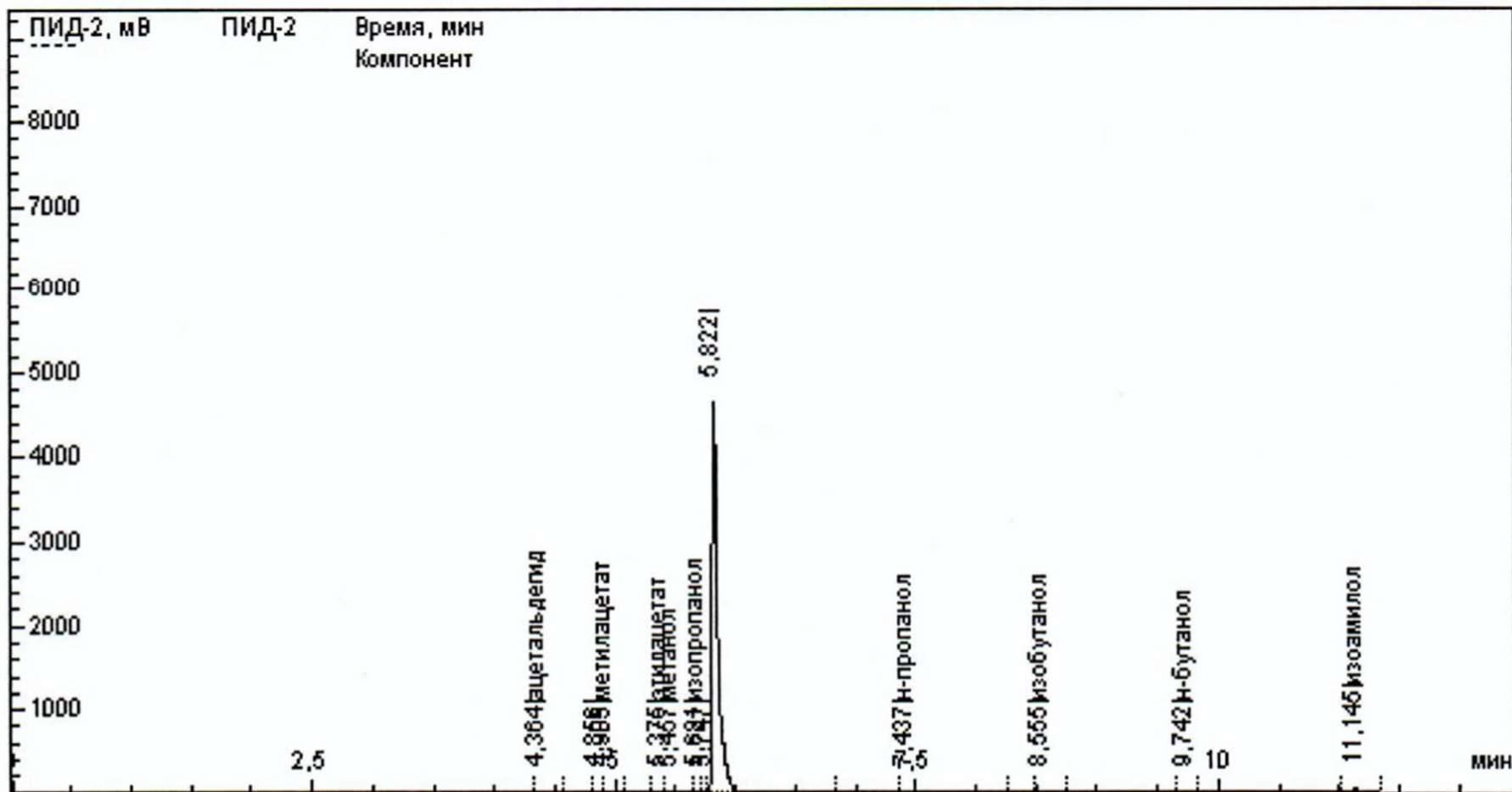
Расчет по компонентам

Время, мин	Компонент	Группа	Площадь	Высота	Концентрация	Ед. концентрации	Детектор
4.364	ацетальдегид	уксусный альдегид	2.731	1.144	346.07321	мг/л.б.с	ПИД-2
4.905	метилацетат	сложные эфиры	0.749	0.207	97.21957	мг/л.б.с	ПИД-2
5.375	этилацетат	сложные эфиры	2.843	1.198	285.70002	мг/л.б.с	ПИД-2
5.457	метанол	метиловый спирт	10.037	3.004	0.10754	%	ПИД-2
5.681	изопропанол	сивушные масла	0.214	0.108	12.29618	мг/л.б.с	ПИД-2
7.437	н-пропанол	сивушные масла	11.161	2.529	573.62721	мг/л.б.с	ПИД-2
8.555	изобутанол	сивушные масла	14.780	5.073	486.76558	мг/л.б.с	ПИД-2
9.742	н-бутанол	сивушные масла	0.601	0.207	20.41945	мг/л.б.с	ПИД-2
11.145	изоамилол	сивушные масла	66.567	22.564	2122.44374	мг/л.б.с	ПИД-2

Расчет по группам

Группа	Площадь	Высота	Концентрация	Ед. концентрации	Кол-во компонентов
метиловый спирт	10.037	3.004	0.10754	%	1
сивушные масла	93.322	30.482	3215.55216	мг/л.б.с	5
сложные эфиры	3.592	1.404	382.91959	мг/л.б.с	2
уксусный альдегид	2.731	1.144	346.07321	мг/л.б.с	1
	14724.772	4652.677			3

Хроматограммы Густая виноградная брага



альдегиды - 346,073 мг/л
 сложные эф. - 382,920 мг/л
 сивушн. масса - 3215,552 мг/л
 метанол - 0,108 %

0,855 г/л

Отчет хроматограммы Густая виноградная брага

Паспорт хроматограммы

Проект:	Водка	Колонка:	
Название метода:	Водка - 2016	Проба:	Брага
Дата и время:	06.03.2017 15:41:00	Метод расчета:	Абсолютная градуировка
Анализ.Хроматограмма:		Объем, мкл:	1
Оператор:		Разведение:	25
		Источник:	ДАЖ, пробирка #3 (ввод #2), анализ #2, [06.03.2017 15:41:00]

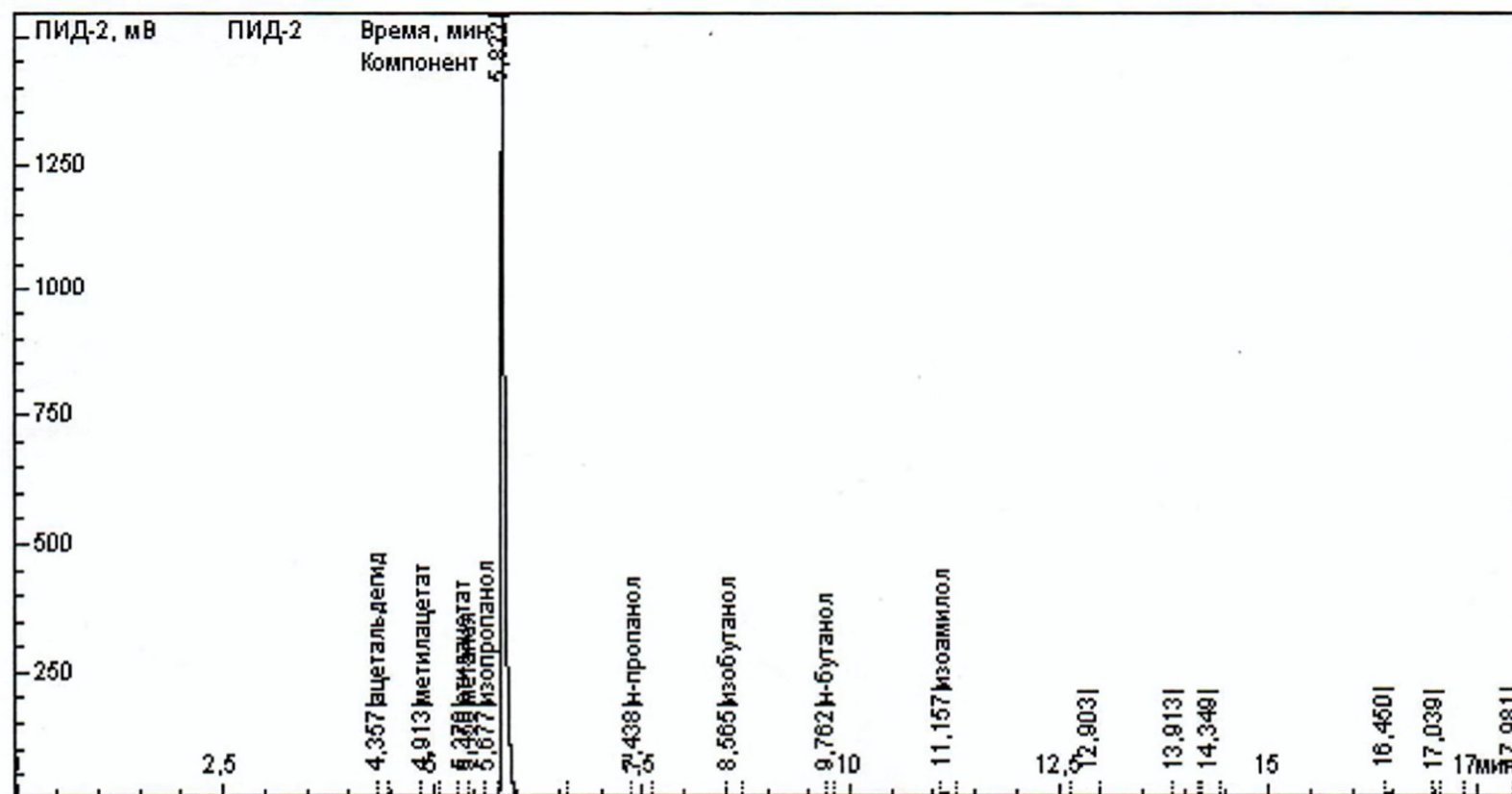
Расчет по компонентам

Время, мин	Компонент	Группа	Площадь	Высота	Концентрация	Ед. концентрации	Детектор
4.357	ацетальдегид	уксусный альдегид	0.750	0.392	59.42760	мг/л.б.с	ПИД-2
4.913	метилацетат	сложные эфиры	0.518	0.105	41.99333	мг/л.б.с	ПИД-2
5.370	этилацетат	сложные эфиры	3.401	1.760	213.64184	мг/л.б.с	ПИД-2
5.456	метанол	метиловый спирт	3.192	0.961	0.02137	%	ПИД-2
5.677	изопропанол	сивушные масла	0.230	0.076	8.28003	мг/л.б.с	ПИД-2
7.438	н-пропанол	сивушные масла	2.749	0.765	88.31188	мг/л.б.с	ПИД-2
8.565	изобутанол	сивушные масла	5.131	1.710	105.61817	мг/л.б.с	ПИД-2
9.762	н-бутанол	сивушные масла	0.203	0.067	4.30549	мг/л.б.с	ПИД-2
11.157	изоамилол	сивушные масла	17.892	6.006	356.55520	мг/л.б.с	ПИД-2

Расчет по группам

Группа	Площадь	Высота	Концентрация	Ед. концентрации	Кол-во компонентов
метиловый спирт	3.192	0.961	0.02137	%	1
сивушные масла	26.206	8.624	563.07077	мг/л.б.с	5
сложные эфиры	3.919	1.865	255.63517	мг/л.б.с	2
уксусный альдегид	0.750	0.392	59.42760	мг/л.б.с	1
	4685.074	1544.794			7

Хроматограммы Густая виноградная брага



сивушные масла	563,071	0,166 г/л
сложные эфиры	255,635	
альдегиды	59,428	
метанол	0,021	